

Volg de Fliegerhorstroute

website of app

Landschap Overijssel ontwikkelde met Routenetwerken Twente en gemeente Enschede de Fliegerhorstroute voor zowel wandelaars (13 km) als fietsers (25 km). Beschrijvingen van beide routes vind je op www.landschapoverijssel.nl of in de gratis routeapps 'wandelen in Overijssel' en 'fietsen in Overijssel'. Je krijgt dan tijdens je wandeling of fietstocht informatie over de plek waar je bent. Download de routeapp gratis via Google Play of de App Store. Zoek thuis in de routeapp naar de route die je wilt lopen of fietsen en download deze. Op je vertrekpunt start je de route in de routeapp. Lees ook even de 'tips voor op stap' op de website van Landschap Overijssel.

Fietsknooppunten

De Fliegerhorstroute voor fietsers volgt zoveel mogelijk de fietsknooppunten. Daardoor kun je routes naar hartenlust combineren. Op www.fietsnetwerktwente.nl vind je een groot aantal fietsroutes in de omgeving. Vanaf de Fliegerhorstroute kun je hierop aansluiten. Maak een combinatie met fietsrondjes door of rond Almelo, Borne, Enschede, Hengelo en Oldenzaal. Of sluit aan op langeafstand fietsroutes zoals de Münsterland Tour.



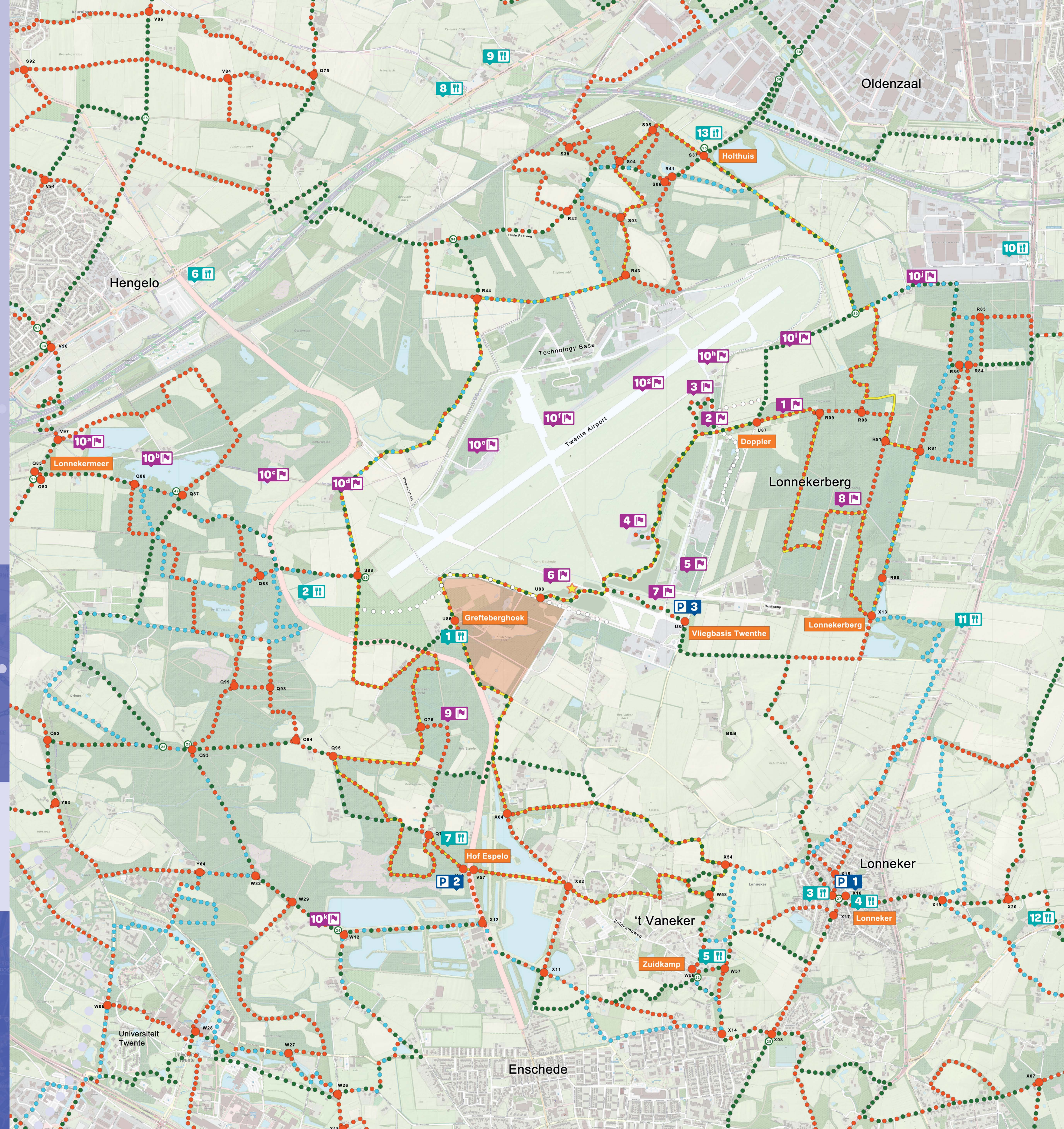
Het Lonnekerland Routes

Routes Het Lonnekerland

Lekker wandelen, fietsen en paardrijden in het Lonnekerland. Deze kaart met routes wijst je de weg.



Deze kaart is een initiatief van Technology Base.



Legenda

- Routes**
- Keuzepunt Wandelnetwerk Twente
- Wandelnetwerk Twente
- Knooppunt Fietsnetwerk Twente
- Fietsnetwerk Twente
- Mountainbikenetwerk Twente
- Fliegerhorstroute
- Startpunt bij TIP-bord
- Uitkijktoren
- Ruiterroute
- Privé terrein, niet toegankelijk

Cultuurhistorische bezienswaardigheden

- Herinneringspad
- Doppler
- Kiekbeult
- Parallax
- Gefechtsstand
- Uitkijktoren
- Luistersteen
- Graf van familie Blijdenstein
- Splitterbox
- Markestenen
 - Paal tussen het Hasseler- en Drienerveld
 - Eerste steen tussen het Hasseler- en Drienerveld
 - Tweede steen tussen het Hasseler- en Drienerveld
 - Piermansteen
 - Steen bij Wegman
 - Steen bij Grefte
 - Steen bij Levers
 - Steen tussen Doorninkse en Lonnekerveld
 - Steen bij Kerkpad
 - Bergwönnensteen
 - Witbreukssteen

Eten & drinken

- Kleinsman eten en drinken
Weerseloseweg 356, 7522 PT Enschede
- Eetcafé Heer Bommel
Weerseloseweg 370, 7522 PT Enschede
- Hotel Restaurant Savenije
Dorpsstraat 149, 7524 CH Enschede (Lonneker)
- Café Sprakel eten & drinken
Dorpsstraat 137, 7524 CH Enschede (Lonneker)
- Theehuis Sprakel in het Bos
Overmaatweg 45, 7524 DH Enschede
- Frans op den Bult
Hengelosestraat 6, 7561 RT Deurningen
- Bezoekerscentrum Hof Espelo
Weerseloseweg 259, 7522 PS Enschede
- Restaurant Pan
Hengelosestraat 250, 7562 PK Deurningen
- Restaurant Golbach
Hengelosestraat 240, 7562 PK Deurningen
- McDonalds Oldenzaal
Hanzepoort 2, 7575 DA Oldenzaal
- Eetcafé & IJssalon Halfweg
Oldenzaalsestraat 1045, 7524 RJ Enschede
- Steakhouse Lutscher Alm
Lossersstraat 189, 7525 PE Enschede
- Winnie's Wereld
Visschedijkweg 1, 7562 RE Deurningen

Parkeren

Er zijn in het gebied verschillende mogelijkheden om uw auto te parkeren en te starten met wandelen of fietsen. Deze parkeerplaatsen zijn op de kaart met een blauwe P aangegeven.

- Centrum Lonneker
Dorpsstraat, 7524 CH Enschede (Lonneker)
- Bezoekerscentrum Hof Espelo
Weerseloseweg 259, 7522 PS Enschede
- Parkeerplaats Grefteberghoekweg
Grefteberghoekweg, 7524 PJ Enschede

Deze kaart is een initiatief van Technology Base (www.technologybase.nl). Topografische kaart vervaardigd door J.W. van Aalst (www.opentopo.nl). Routes: Routenetwerken Twente, Han van den Heuvel (www.routenetwerkentwente.nl). Cartografie: Koert Sijmons (www.geomapa.nl).

Wandelen

Naast de Vliegerhorstroute voor wandelaars zijn er veel korte en langere wandelroutes uitgezet. Waar de verschillende routes elkaar kruisen kun je overstappen naar een aanliggende route. De combinaties zijn eindeloos! Zo ontdek je elke hoek van het gebied.

Kijk op www.wandelnetwerktwente.nl voor de mogelijkheden.

Paardrijden

Als ruiter sta je dicht bij de natuur en het Twentse landschap als decor is onbeschrijfelijk mooi. Via de speciale ruiterroutes kom je op de mooiste plekken.

Bestel je routekaart op:
<https://www.hippisch-toerisme.nl/ruiterroutes/overijssel/twente-zo/>.

Excursies

Op zoek naar een boeiende excursie? Bevlogen gidsen nemen je mee op pad door de voormalige vliegbasis Twenthe.

Kijk op <https://www.landschapoverijssel.nl/activiteiten#!> voor de mogelijkheden.

Overnachten

Op zoek naar een plek om te overnachten? In de omgeving is een rijk aanbod aan appartementen, campings, camperplaatsen, bed & breakfasts en hotels.

Op <https://www.visittwente.nl/overnachten> vind je vast een geschikte locatie.

Het Lonnekerland

Dit gebied rond de voormalige vliegbasis Twenthe kent een bewogen historie. Het vooroorlogse vliegveld is in 1931 aangelegd. Daarna volgde de Duitse bezetting: toen is de Vliegerhorst aangelegd, een Duits vliegveld van wel 1500 hectare waarvoor de familie Tattersall en vele boeren in de omgeving moesten wijken. Na de oorlog is het vliegveld verkleind en door het ministerie van Defensie in gebruik genomen. In de jaren zestig was er weer sprake van burgerluchtvaart. Eind 2007 vertrok Defensie. Een deel van terrein biedt nu ruimte aan Technology Base (www.technologybase.nl) met Twente Airport (www.twente-airport.nl).

De landgoederen en bossen rond de vliegbasis ontwikkelden zich tot waardevolle natuur- en recreatiegebieden. In 2016 kwam daar zo'n 130 hectare natuur- en recreatiegebied bij. Vele kilometers aan hekken van de voormalige Defensiebasis werden weggehaald en geven fietsers, wandelaars en dieren ruim baan. Hof Espelo, de Lonnekerberg en de landgoederen van Driene zijn weer met elkaar verbonden. Samen vormen ze het Lonnekerland. Hier kun je heerlijk wandelen, fietsen of paardrijden. De Routekaart Lonnekerland wijst je de weg!

Lonnekerberg

De Lonnekerberg is ruim 140 hectare groot en ligt ten noordoosten van Lonneker en ten oosten van de voormalige vliegbasis Twenthe. Textielabrikant Albert Jan Blijdenstein kocht in de 19e eeuw schrale heide aan, ontwaterde het gebied en plantte vooral veel verschillende soorten naaldbomen. De begroeiing is nu veel gevarieerder en de Jufferbeek stroomt lieflijk door de bijzondere natuur van de Lonnekerberg. Het hoogste punt van de Lonnekerberg ligt zo'n 60 meter hoog. Landschap Overijssel is beheerder.

Hof Espelo

Op dit kleinschalige Twentse landgoed zijn natuur en cultuur mooi met elkaar verweven. Oude lanen leiden je langs bloeiende akkers en grazige weilanden. De Eschbeek slingert door het zeer oude loofbos. Nog zichtbare restanten uit de Tweede Wereldoorlog liggen er stil en verlaten bij. Kom hier wandelen, fietsen, sporten! Neem ook een kijkje in het bezoekerscentrum in het oude Koetshuis. En voor de kinderen is er een heel leuk speelbos 't Klauterwoud. Landschap Overijssel is beheerder.

- **Adres:** Weerseloseweg 259, 7522 PS Enschede.
- **Web:** <https://www.landschapoverijssel.nl/gebieden/koetshuis-hof-espelo>



Markestenen

Op een aantal plekken in het gebied zie je zogenaamde markestenen. In de middeleeuwen werden grote zwerfkeien gebruikt om grenzen van boerengronden aan te geven. De marke was een middeleeuws collectief van grotere boeren. Zij reguleerden samen het beheer en gebruik van hun gemeenschappelijke gronden. Langs de grenzen van de marke Lonneker is ook een fietsroute uitgezet, onderdeel van de Markestenenroute Enschede.

De fietsroute is te vinden op: <http://www.shsel.nl/commissies/loakstenen-en-begraafplaatsen-commissie/>.

De totale Markestenenroute kun je vinden in de fietsrouteapp van Landschap Overijssel.



Ontdek de cultuurhistorie

Op drie startpunten bij een TIP-bord – Grefteberghoek, Vliegbasis Twenthe en Doppler – start het belevingspad. Langs dit pad nemen oude militaire objecten je mee op een reis door de tijd. Je komt bijvoorbeeld langs het Herinneringspad op de voormalige schietbaan. Hier lees je persoonlijke verhalen uit de oorlogstijd. In de Doppler – een oude hangar – hoor je nog veel meer persoonlijke verhalen. De geschiedenis van het vooroorlogse vliegveld vind je in de 13 meter hoge uitkijktoren. Bij de Gefechtsstand vind je restanten van de fundering en informatie over het commandocentrum van de Duitse bezetter. Op de Lonnekerberg ligt de begraafplaats van de familie Blijdenstein, opgetrokken uit zwerfstenen.

Ervaar de bijzondere natuur

De voormalige vliegbasis is een belangrijk broedgebied voor de veldleeuwerik. Deze vogel houdt van de openheid. Hagedissen zie je in de vroege ochtend langs paden in de zon. Ook andere dieren zoals de ree, vos, steenmarter, haas en de das lopen hier rond. Door het veld jaarlijks te maaien ontstaat een ware bloemenzee. Er groeien zeldzame plantensoorten zoals rietorchis, stekelbrem en stijve oegentroot. Grote aantallen dagvlinders komen hier op af.

Langs de bosranden en op de Lonnekerberg zijn maar liefst elf soorten vleermuizen waargenomen. De Lonnekerberg biedt ook ruimte aan boommarters en vele soorten vogels als boompieper, geelgors en houtsnip.

Er groeien prachtige bijzondere planten als het duizendguldenkruid. Het gebied is door de bijzondere ligging en bodemsamenstelling een walhalla voor bijzondere paddenstoelensoorten zoals de lariksspijkerzwam en de lariksridderzwam.

